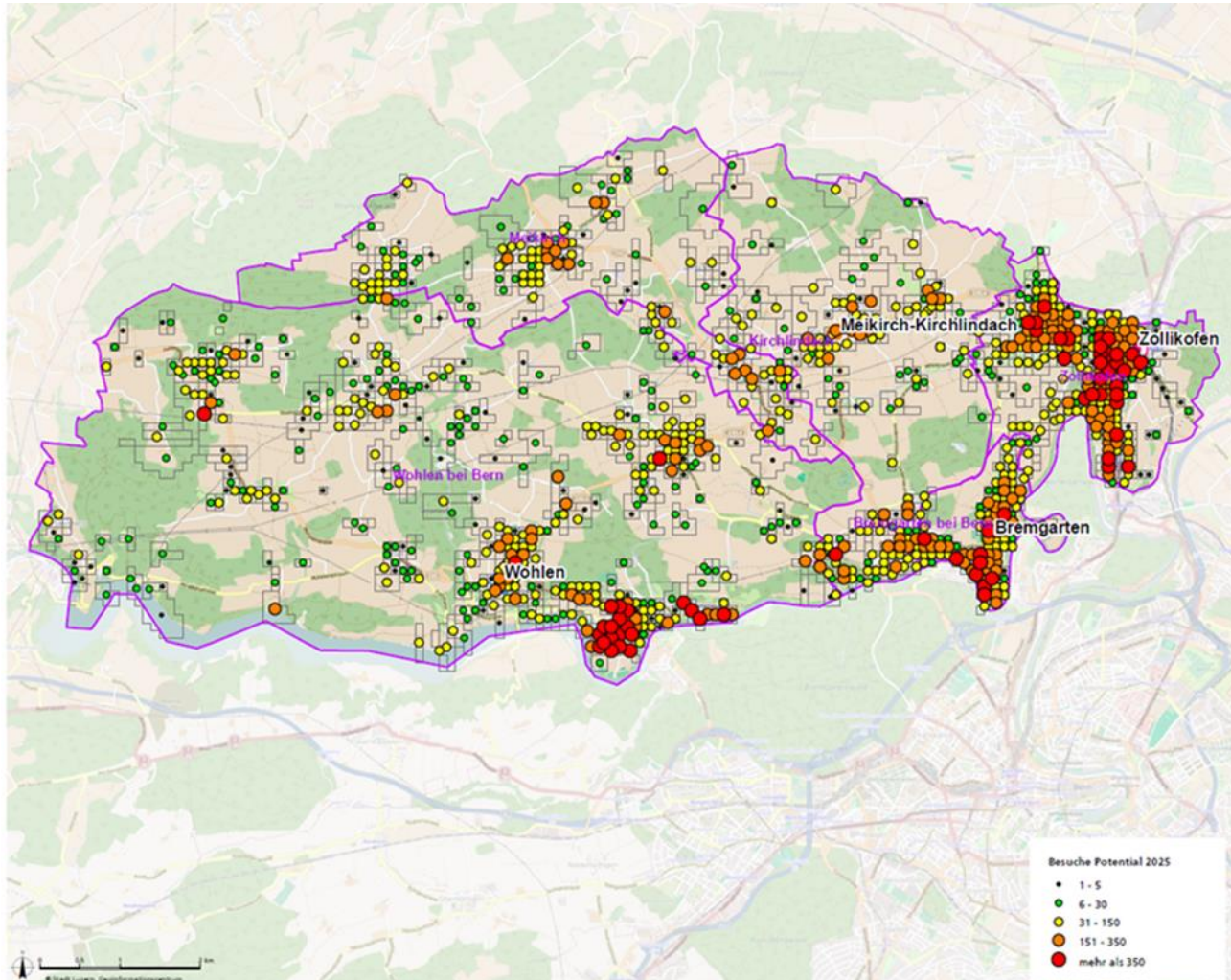


# Herzlich Willkommen

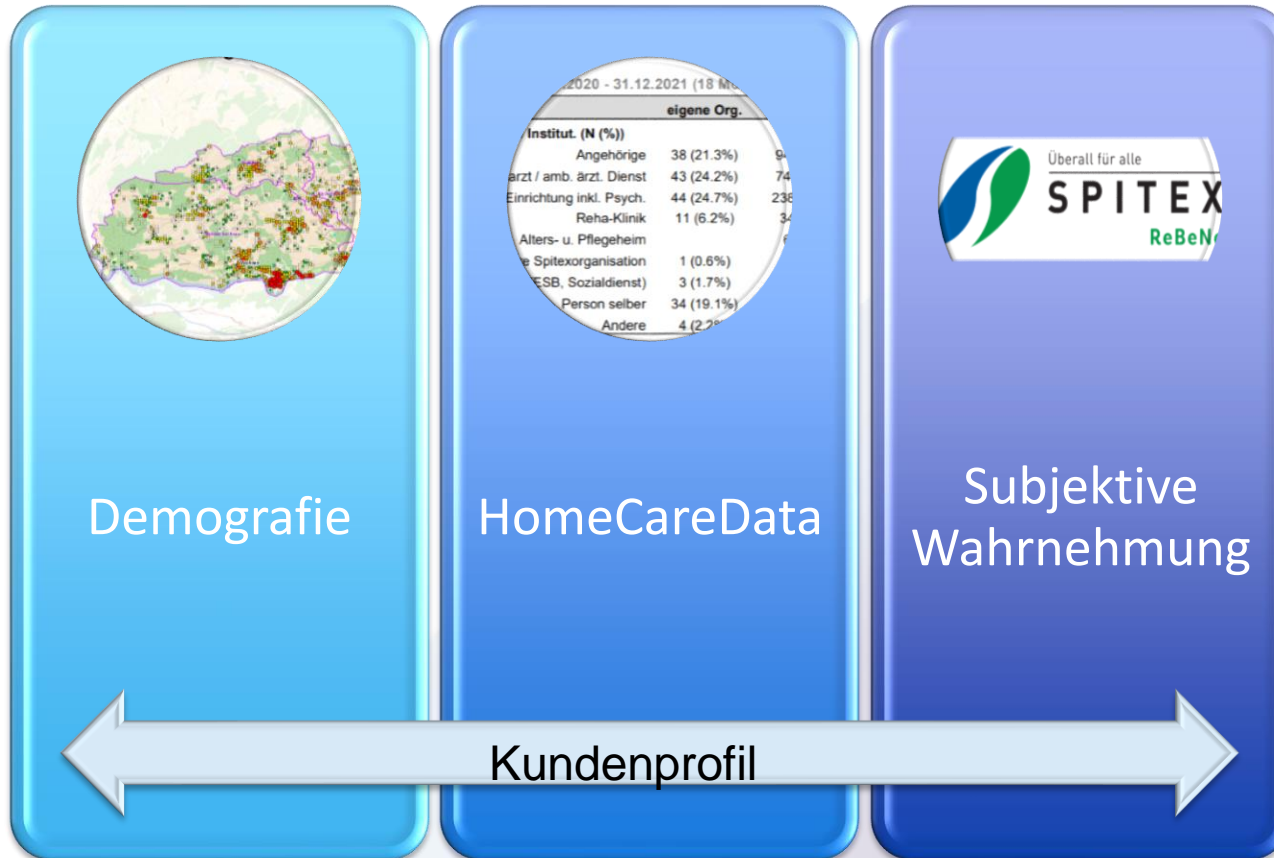
## Kundenprofil bei der SPITEX ReBeNo

concret day, 9. November 2022

„Überall für alle“



# Kundenprofil auf 3 Säulen



## Daten aus dem Pflegecontrolling: HomeCareData

- Leistungskatalog (aus der Pflegeplanung): A-, B- und C-Leistungen
- Alter und Altersentwicklung
- Sprachen/ Ausländeranteil
- Männliche und weibliche Kunden
- Wohnsituation
- Leistungsanspruch: Somatik oder psychiatrisch
- Hauswirtschaftliche Leistungen oder Pflegeleistungen
- Häufigste Diagnosen
- Häufigste Pflegeverrichtungen

## Subjektive Wahrnehmung

- Teams Somatik
- WEX: Wunden versorgen (Ulcus cruris venosum & arteriosum, Dekubiti, diabetische Füße, sekundär heilende Wunden aller Art)
- Palliative Care: Begleitung sterbender Menschen
- Psychiatriespitex

## Kundenprofil – danach richten wir uns

- Skill- und Grademix
- Weiterbildungen
- Outcome Kriterien
- Risikomanagement
- Professionelle Pflege

## Mögliche Veränderungen in Zukunft

- Immer frühere Entlassungen aus dem Spital
- Personalmangel hat Auswirkungen auf Kundenprofil
- Zunehmender Altersdurchschnitt unserer Kunden
- Erwartungshaltung durch steigende Gesundheitskosten
- ...



# Kundenprofil auf 3 Säulen

